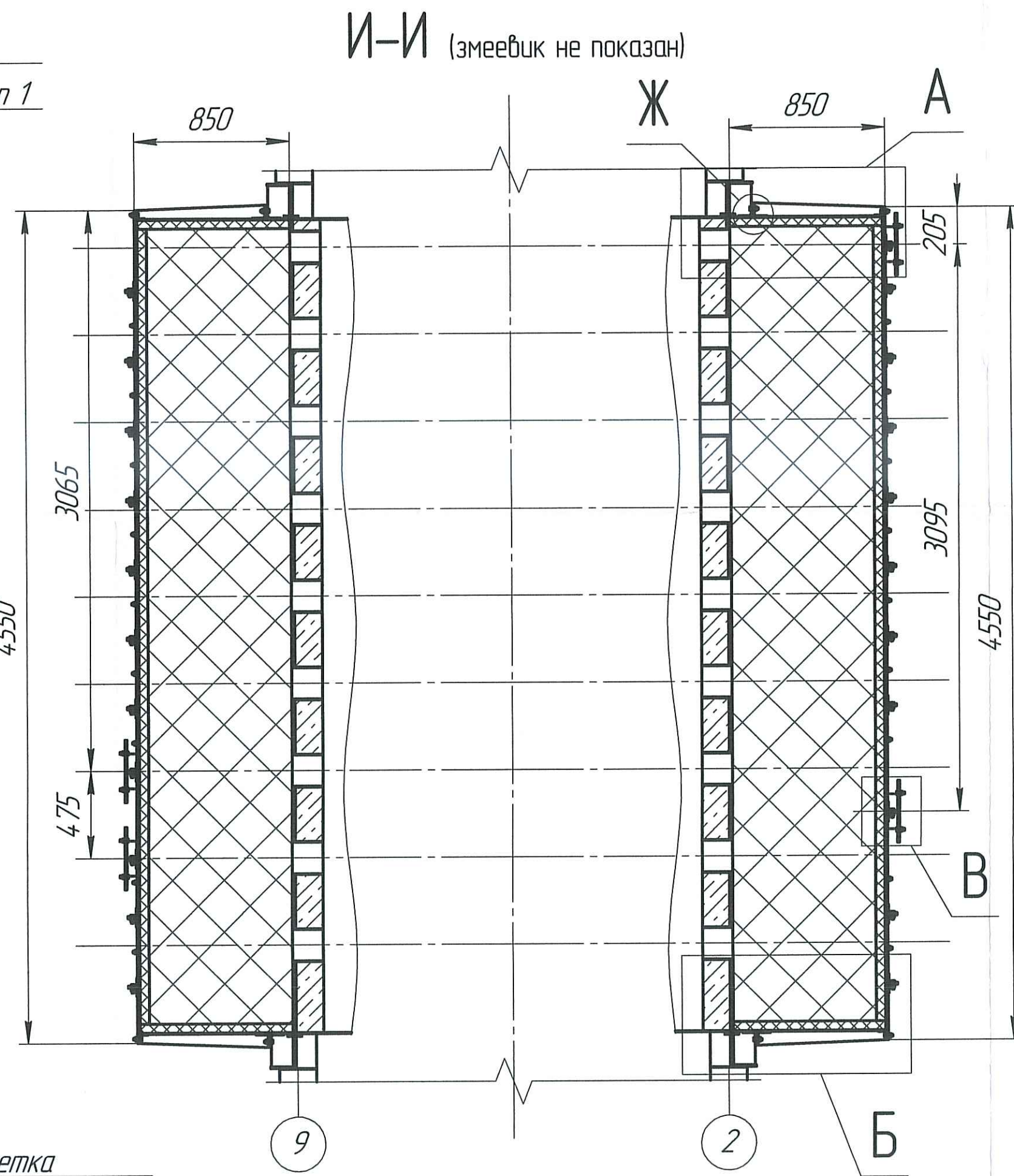
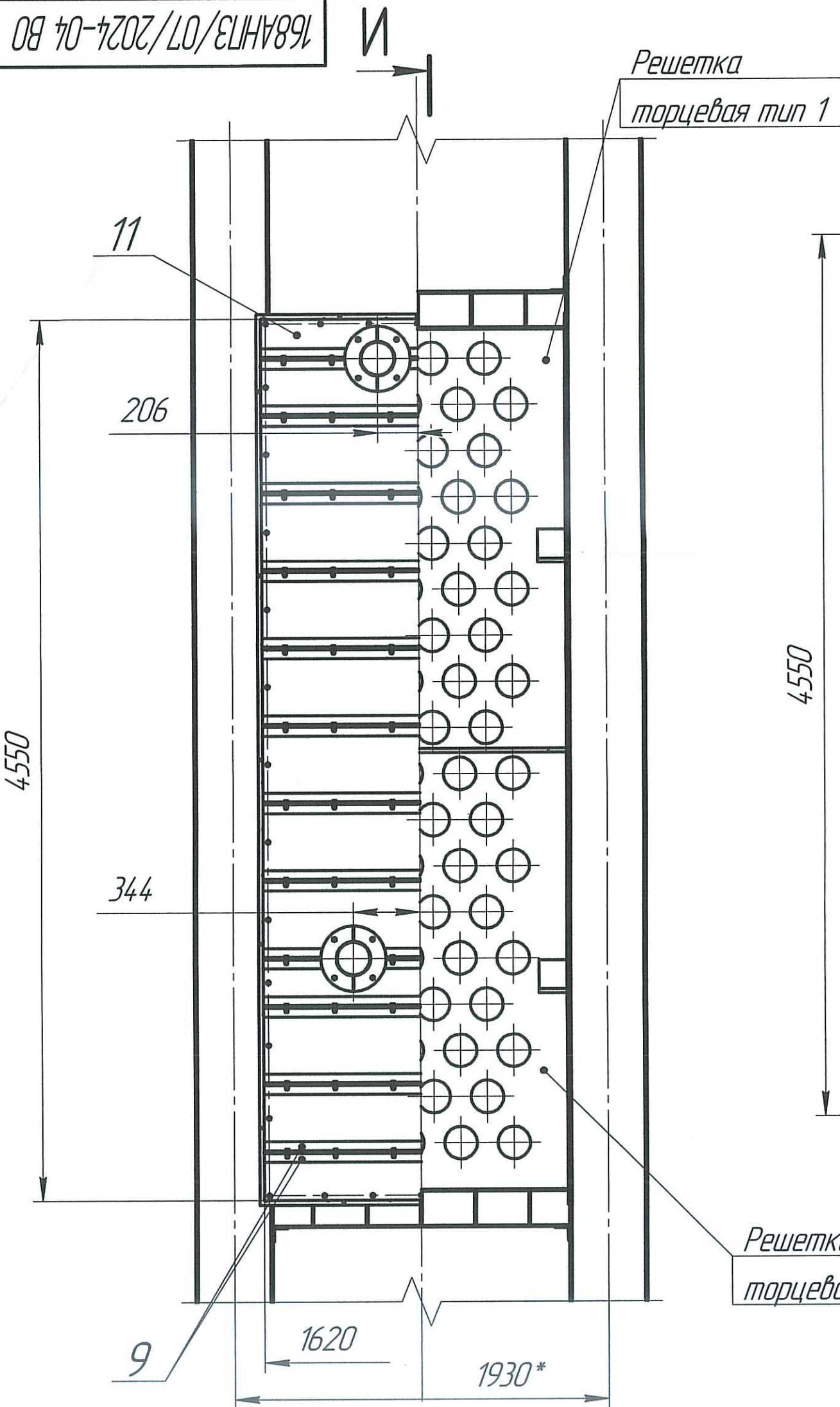
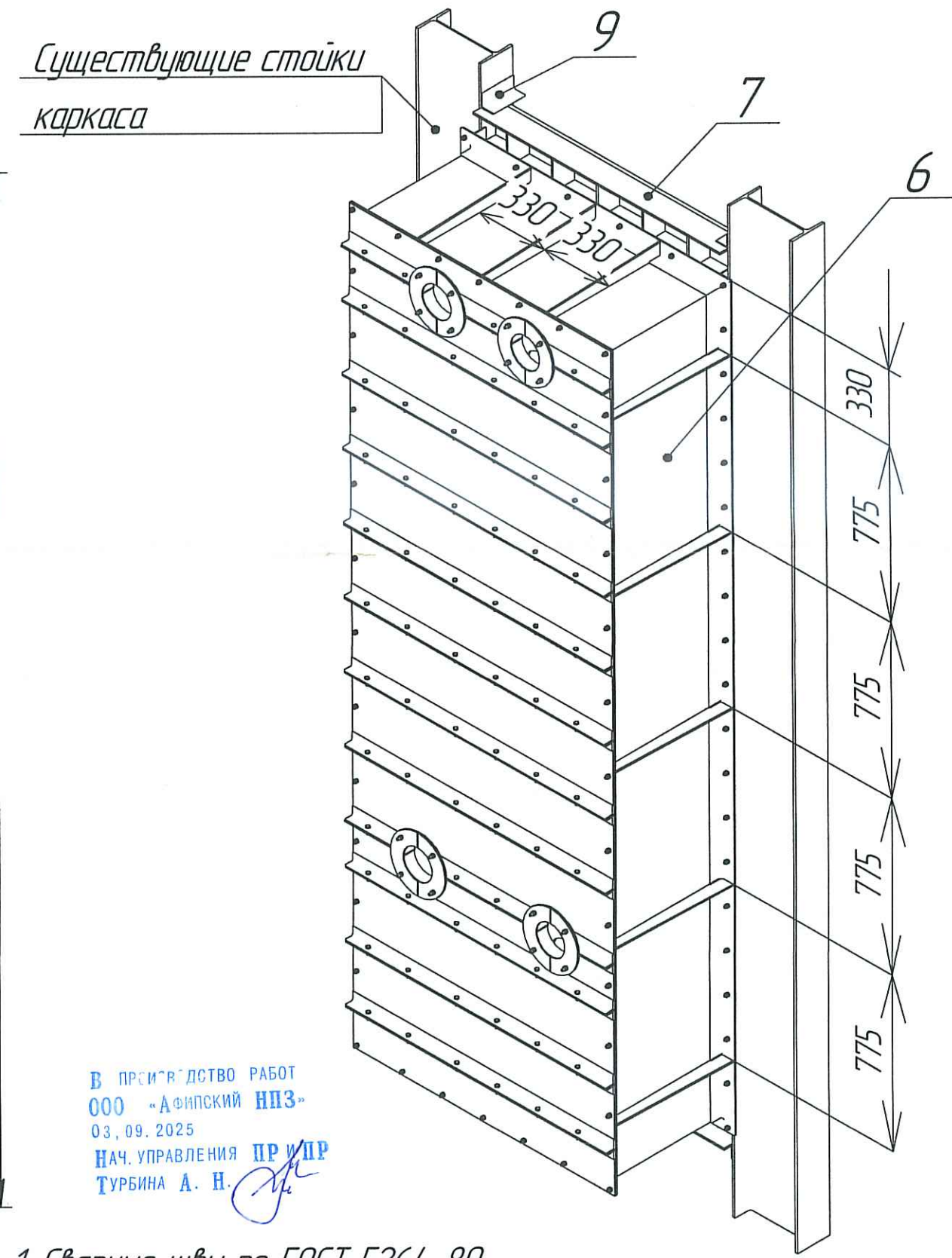


168АНПЗ/07/2024-04 ВО

Лист 1
Справ. №
Взам. инв. №
Инд. № подл.
Подп. и дата

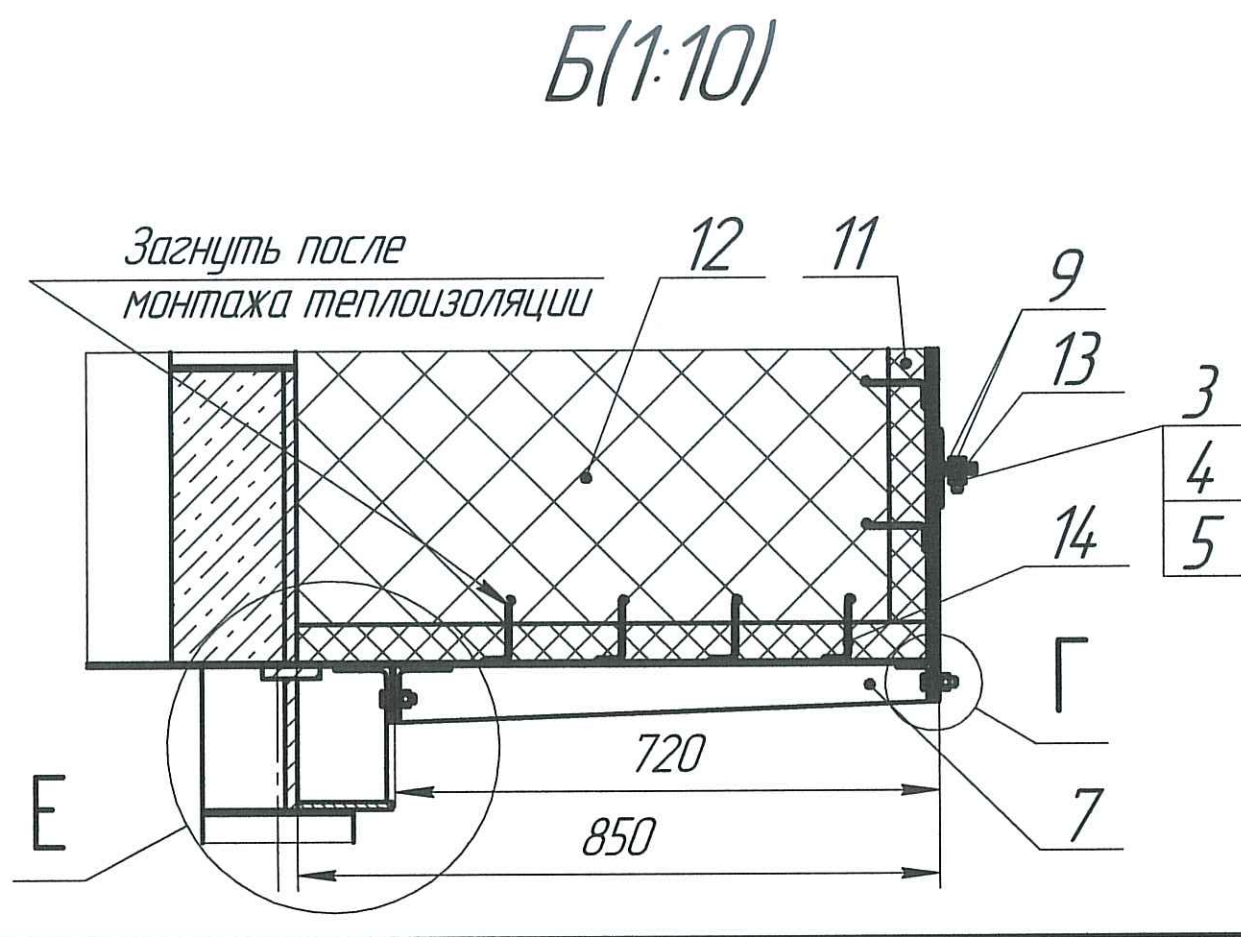
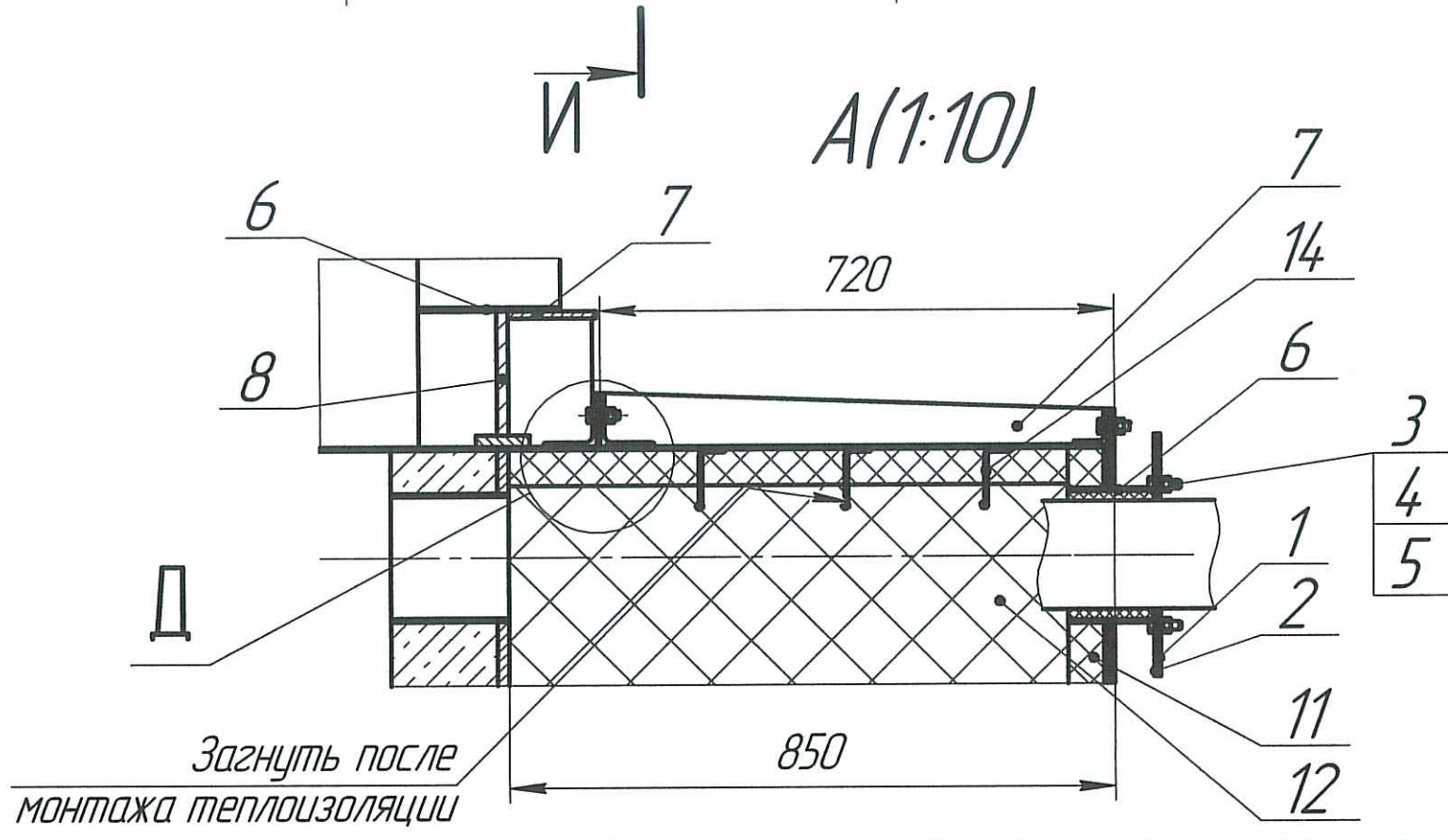


Изометрическая проекция двойниковой камеры блока конвекции узла входа продукта в печь П-1



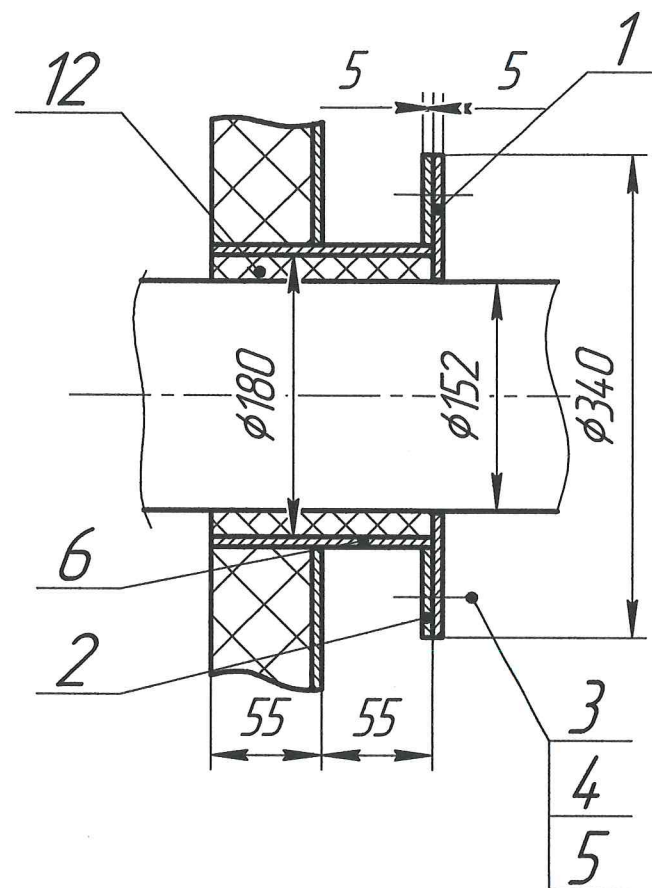
В ПРИЕМСТВО РАБОТ
ООО «АФИНСКИЙ НПЗ»
03.09.2025
НАЧ. УПРАВЛЕНИЯ ПР УПР
ТУРБИНА А. Н.

- Сварные швы по ГОСТ 5264-80.
- Анкера из проволоки поз. 15 устанавливать с шагом не более 150 мм
- Подготовку поверхностей под покраску производить согласно ГОСТ 9.402-2004. Степень очистки - вторая.
- Металлоконструкции изготовить в соответствии с требованиями: ОСТ 26.260.758-2003 "Конструкции металлические. Общие технические требования".
- Пространство двойниковых камер забить муллитокремнеземистой ватой поз. 13 с коэффициентом уплотнения 1,2.
- Привязку отверстий под болтовые соединения крепления двойниковых камер и их крышек выполнить при разработке РКД, количество уточнить, максимальное расстояние между отверстиями 150 мм
- * - Размер для справок.

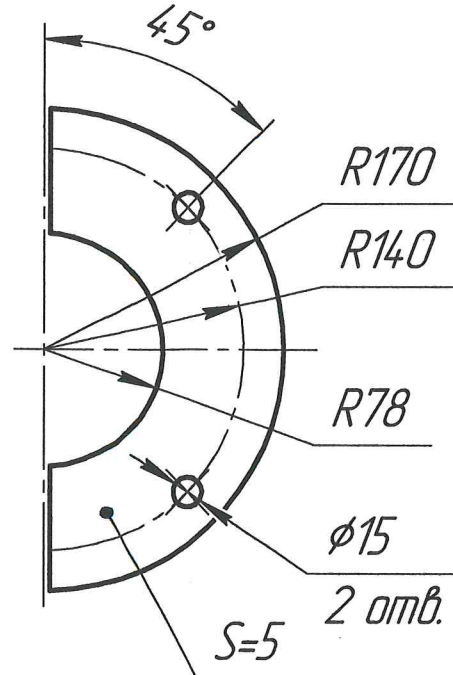


| | | | | | | |
|-----------------------|------------|-------|-------|-------------------------------------|-------|----------|
| 168АНПЗ/07/2024-04 ВО | | | | Лит. | Масса | Масштаб |
| Изм. Лист | № док.м. | Проб. | Дата | Двойниковые камеры | | |
| Разраб. | Могильный | С | 06.25 | Т | 5450 | 1:25 |
| Проб. | Сватеев | С | 06.25 | Общий вид | | |
| Нач. отд. | Могильный | С | 06.25 | Лист | 1 | Листов 3 |
| Н.контр. | Кириевский | С | 06.25 | Техническое перевооружение печи П-1 | | |
| ГИП | Соколова | С | 06.25 | установки АТ-2 ООО "Афисский НПЗ" | | |
| | | | | ООО "РКП" | | |

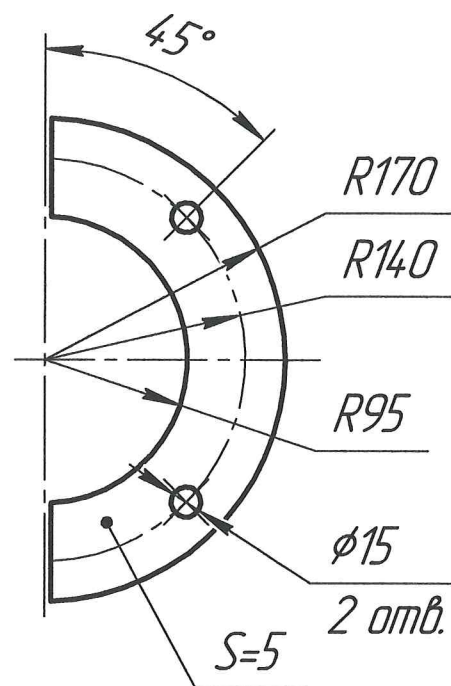
В(1:5)



Деталь поз.1 (1:5)



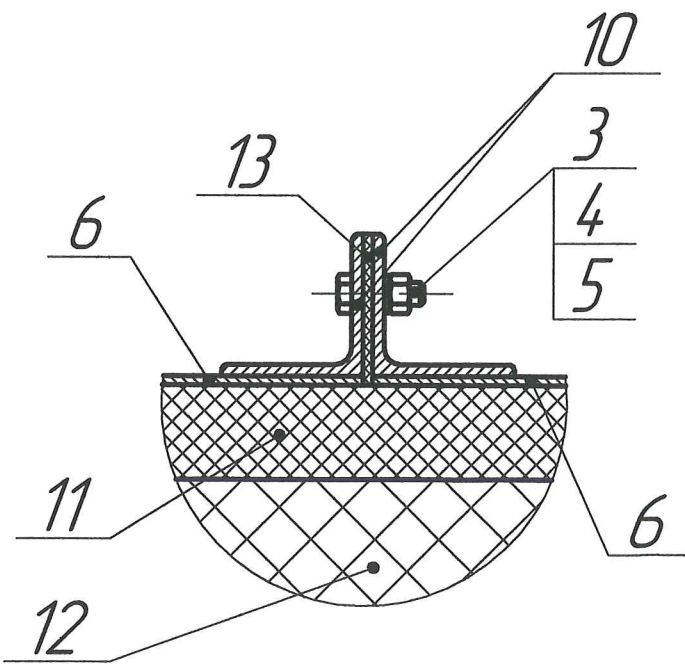
Деталь поз.2 (1:5)



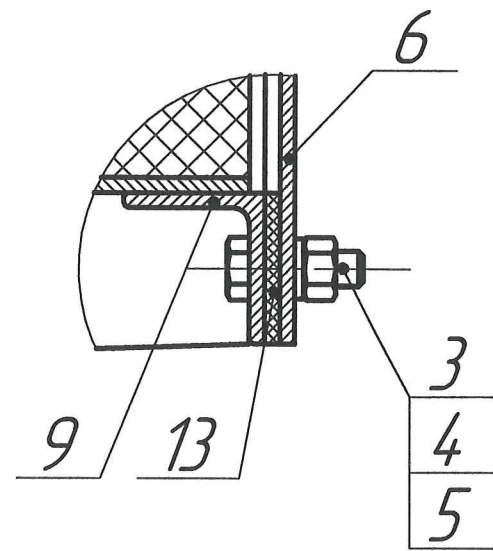
Е(1:5)

В ПРОИЗВОДСТВО РАБОТ
ООО «АФИПСКИЙ НПЗ»
03.09.2025
НАЧ. УПРАВЛЕНИЯ ПРИ ПР
ТУРБИНА А. Н.

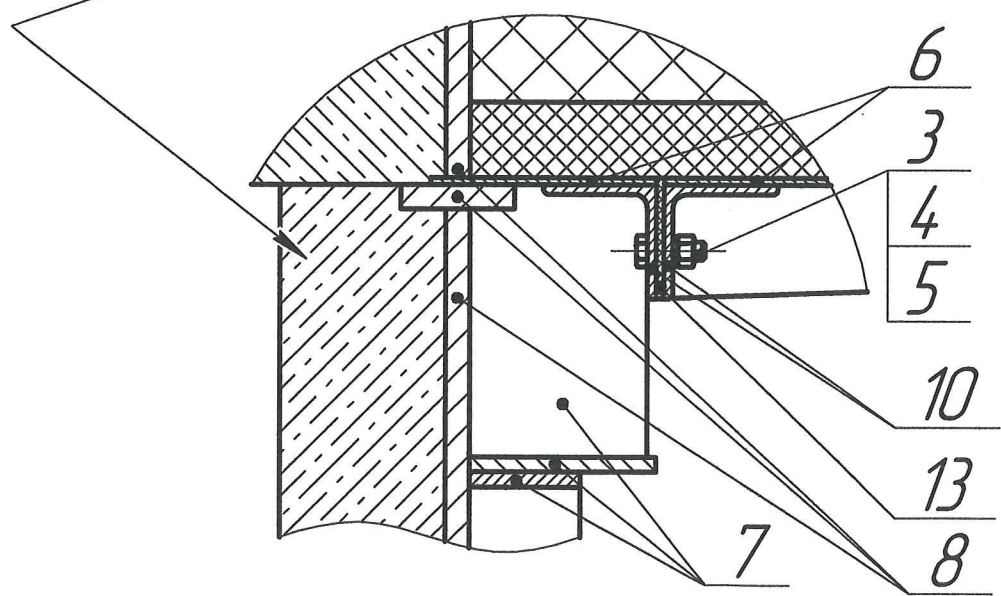
Д(1:4)



Г(1:2,5)



Существующий бетон при необходимости
приварить анкера и восстановить



[illegible]